

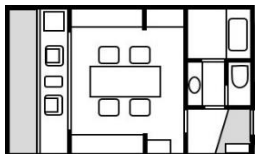
ご宿泊料金表

チェックイン 15:00 ~ チェックアウト 10:00

*表示料金は1泊2食、消費税込、入湯税別のお一人様料金です
*ご予約は2名様以上でお申し込みください。

◆里の館 さとのやかた

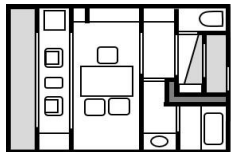
夢前川と川向かいの民家を眺める景色
民芸調の設えが昔懐かしい雰囲気のお部屋です



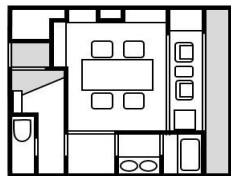
| | | | |
|------------------|-------|-------|-------|
| G階 (階段移動あり) | 2名1室 | 3名1室 | 4名1室 |
| 10畳和室 ウッドデッキ付 | 19250 | 18150 | 17050 |
| 1階 | 2名1室 | 3名1室 | 4名1室 |
| 10畳和室 (定員5名) | 18150 | 17050 | 15950 |

◆翔鷲館 しょうろかん 本館山側

静かな山に面した小さめのお部屋
人数にあわせてリーズナブルにご利用頂けます



| | | |
|------------------|-------|-------|
| 3~6階 | 2名1室 | 3名1室 |
| 7.5畳和室 (定員3名) | 17050 | 15950 |

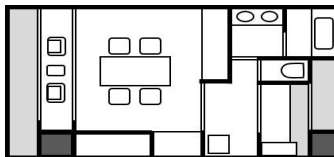


| | | | |
|-------------------|-------|-------|-------|
| 3~6階 | 2名1室 | 3名1室 | 4名1室 |
| 10畳和室 (定員4~5名) | 20350 | 19250 | 18150 |

*10畳和室の間取りは数種類ある為、上記と異なる場合がございます

◆翔鷲館 しょうろかん 本館川側

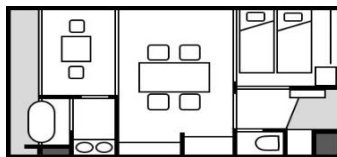
夢前川と播州平野を見下ろすの一番景色のよいタイプ
南向きで日当たりの良い一番人気のお部屋です



| | | | |
|-------------------|-------|-------|-------|
| 3~5階 | 2名1室 | 3名1室 | 4名以上 |
| 12.5畳和室 (定員6名) | 22550 | 21450 | 20350 |

◆翔鷲館 しょうろかん 露天風呂付客室

最上階、南向きのお部屋で景色は最も素晴らしいお部屋
各お部屋には露天風呂を備えています



| | | | |
|---------------------|-------|-------|-------|
| 6階 | 2名1室 | 3名1室 | 4名1室 |
| 10畳和室+ツイン (定員4名) | 25850 | 24750 | 23650 |

*露天風呂付客室は間取りが数種類ある為、上記と異なる場合がございます



| | | | |
|--|-------|-------|-------|
| 6階 | 2名1室 | 3名1室 | 4名1室 |
| 特別室 12.5畳和室 +応接間 +洋室ツイン 露天風呂付き (定員7名) | 35200 | 34100 | 33000 |
| | 5名1室 | 6名1室 | 7名1室 |
| | 31900 | 30800 | 30800 |

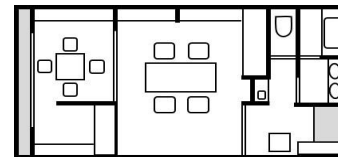
*休前日は表示料金の4,400円増、特期料金は6,600円増
でのご用意になります

*お食事は、ダイニング康貴またはお食事処でご用意します。

*お子様のお食事、料金設定はお問い合わせください。

◆翔鷲館 しょうろかん 西館

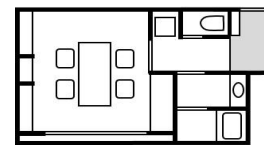
掘りごたつを備えた広々とした設えで、家族、グループ
など大人数の宿泊にピッタリのお部屋



| | | | |
|-------------------|-------|-------|-------|
| 3~4階 | 2名1室 | 3名1室 | 4名以上 |
| 12.5畳和室 (定員6名) | 23650 | 22550 | 21450 |

◆翔鷲館 しょうろかん 西館庭側

四季折々の中庭の景色を望む、コンパクトなお部屋
一部禁煙室もございます



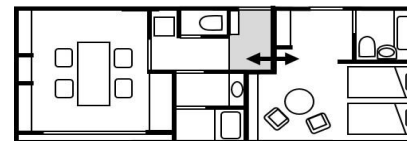
庭側10畳和室
禁煙室2室
喫煙室3室

| | | | |
|-----------------|-------|-------|-------|
| 3~4階 | 2名1室 | 3名1室 | 4名以上 |
| 10畳和室 (定員5名) | 20350 | 19250 | 18150 |



洋室
禁煙室5室
喫煙室3室

| | | | |
|-----------------|-------|----------------------------|-------|
| 3~4階 | 1名1室 | *1名様利用は 平日のみ ご利用頂けます | 2名1室 |
| ツイン洋室 (定員2名) | 22550 | | 18150 |



コネクティング
禁煙室2部屋
喫煙室3部屋

| | | | |
|---|-------|-------|-------|
| 3~4階 | 2名1室 | 3名1室 | 4名1室 |
| コネクティング ルーム 10畳和室 +ツイン洋室 (定員7名) | 23650 | 22550 | 21450 |
| | 5名1室 | 6名1室 | 7名1室 |
| | 20350 | 19250 | 18150 |

2021年9月1日改訂

ご昼食料金表

チェックイン 11:00 ~ チェックアウト 14:30

*いずれの会場でも、お食事は11:30以降でのご用意となります

◆お食事処【夢暦】 ゆめごよみ(要事前予約)

掘りごたつ料亭風のお食事処でいただく
リッチなお会席ランチ



詳細はこちら



| | | | |
|--------|-----------------|---------|---------|
| | 2~6名様1卓 入浴付き 税込 | | |
| 季節のお会席 | 平日6050 | 平日7700 | 平日9350 |
| | 土日祝6600 | 土日祝8250 | 土日祝9900 |

*表示料金は 昼食消費税込(入浴無料)の一人様料金です
*ご予約は2名様以上でお申し込みください。

◆ダイニング【康貴】こうき(毎週金曜日休)

丘の上のレストランで農家野菜BAR付きランチ♪
OPEN 11:30~14:00(L.O.13:30) 毎週金曜日休

農家野菜BAR

地元のカラフルな新鮮野菜
を使用したサラダ、お惣
菜、焼き野菜、スープ、パ
ン、ご飯、味噌汁、フルー
ツ、手作りスイーツのバイキ
ングです

↓最新メニューはこちらから



| | |
|------------------------|------|
| 人気メニュー | 税込 |
| ヘルシー欲張りランチ 農家野菜BAR付 | 2310 |
| 鯛の荒炊き 農家野菜BAR付 | 2090 |

*表示料金は 昼食のみ、消費税込の一人様料金です
*事前予約優先ですので、予めご予約下さい。

◆10名様以上のご昼食団体プランもございます
お気軽にお問い合わせください

日帰り温泉

営業時間 11:00~14:30/15:00~21:00

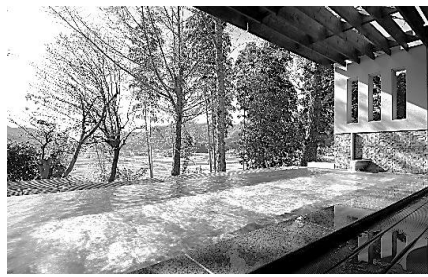
混雑が予想される週末や祝日及び、12月の金・土・日・祝は
11:00~14:30のみの営業となります

*14:30~15:00の間は清掃いたします

*外出された場合、再入場時改めてお代金を頂戴しております

*料金は全て消費税込の料金表示です

*年に数回メンテナンス等により休業する場合がございます



| | | | |
|-----------------------|------|-----------------|-----|
| 一般料金 (フェイスタオル付) 税込 | | タオル 税込 | |
| 大人 中学生以上 | 1650 | フェイスタオル 追加購入 | 165 |
| 小人 3歳以上 | 825 | バスタオル レンタル | 220 |

| | | |
|--------------------------------|------|---|
| 平日限定 ご近所割引 (フェイスタオル付) 税込 | | ■適用条件■ 姫路・福崎・市川・加西 山崎・たつの・太子 高砂・加古川に在住の方 ※受付時に身分証を ご提示ください |
| 大人 中学生以上 | 1100 | |
| 小人 3歳以上 | 550 | |

大浴場を快適にご利用いただく為に

*刺青やタトゥー、タトゥーシールやボディペイント等をされて
いる方のご利用は、ご遠慮いただいております

*浴場内(内風呂、露天、サウナ等)や、脱衣場でのビデオカメラ、
カメラ、タブレットやスマートフォン等のカメラ機能のご使
用はお断りしております

*この他のお願いとご案内は脱衣場内に掲示しております案内
をご覧の上、施設をご利用ください

泉質 源泉名一夢前川温泉 湧出量-570/min
加水・加温・循環・ろ過 泉温-17.1℃
温泉法第2条に規定するメタケイ酸の項により温泉に該当する

2021年9月1日改訂

HP



料金表



〒671-2103 兵庫県姫路市夢前町前之庄187

<http://www.yumenoji.com>

☎ 079-336-1000