

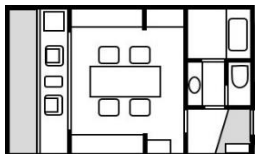
ご宿泊料金表

チェックイン 15:00 ~ チェックアウト 10:00

- * 表示料金は1泊2食、消費税・入湯税別のお一人様料金です
- * ご予約は2名様以上でお申し込みください。

◆里の館 さとのやかた

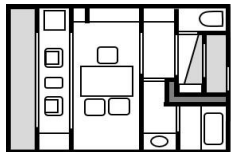
夢前川と川向かいの民家を眺める景色
民芸調の設えが昔懐かしい雰囲気のお部屋です



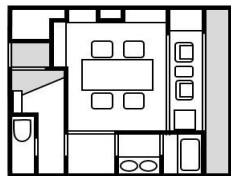
G階 (階段移動あり)	2名1室	3名1室	4名1室
10畳和室 ウッドデッキ付	15500	14500	13500
1階	2名1室	3名1室	4名1室
10畳和室 (定員5名)	13500	12500	11500

◆翔鷲館 しょうろかん 本館山側

静かな山に面した小さめのお部屋
人数にあわせてリーズナブルにご利用頂けます



3~6階	2名1室	3名1室
7.5畳和室 (定員3名)	12500	11500

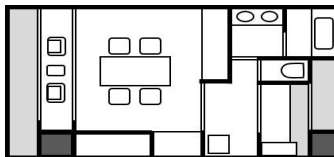


3~6階	2名1室	3名1室	4名1室
10畳和室 (定員4~5名)	16500	15500	14500

※10畳和室の間取りは数種類ある為、上記と異なる場合がございます

◆翔鷲館 しょうろかん 本館川側

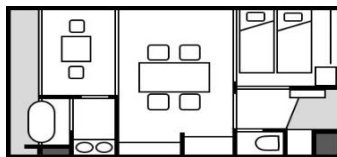
夢前川と播州平野を見下ろす一番景色のよいタイプ
南向きで日当たりの良い一番人気のお部屋です



3~5階	2名1室	3名1室	4名以上
12.5畳和室 (定員6名)	18500	17500	16500

◆翔鷲館 しょうろかん 露天風呂付客室

最上階、南向きのお部屋で景色は最も素晴らしいお部屋
各お部屋には露天風呂を備えています



6階	2名1室	3名1室	4名1室
10畳和室+ツイン (定員4名)	20500	19500	18500

※露天風呂付客室は間取りが数種類ある為、上記と異なる場合がございます

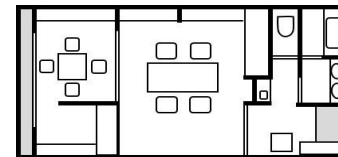


6階	2名1室	3名1室	4名1室
特別室 12.5畳和室 +応接間 +洋室ツイン 露天風呂付き (定員7名)	32000	31000	30000
	5名1室	6名1室	7名1室
	29000	28000	27000

- * 休前日は表示料金の4,000円増、特期料金は6,000円増
でのご用意になります
- * お食事は、ダイニング康貴またはお食事処でご用意します。
- * お子様のお食事、料金設定はお問い合わせください。

◆翔鷲館 しょうろかん 西館

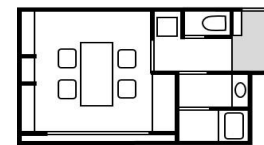
掘りごたつを備えた広々とした設えで、家族、グループ
など大人数の宿泊にピッタリのお部屋



3~4階	2名1室	3名1室	4名以上
12.5畳和室 (定員6名)	19500	18500	17500

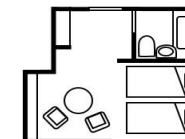
◆翔鷲館 しょうろかん 西館庭側

四季折々の中庭の景色を望む、コンパクトなお部屋
一部禁煙室もございます



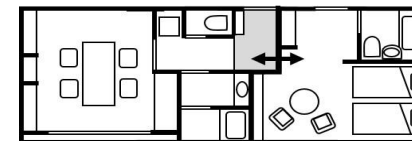
庭側10畳和室
禁煙室2室
喫煙室3室

3~4階	2名1室	3名1室	4名以上
10畳和室 (定員5名)	16500	15500	14500



洋室
禁煙室5室
喫煙室3室

3~4階	1名1室	※1名様利用は 平日のみ ご利用頂けます	2名1室
ツイン洋室 (定員2名)	18500		14500



コネクティング
禁煙室2部屋
喫煙室3部屋

3~4階	2名1室	3名1室	4名1室
コネクティング ルーム 10畳和室 +ツイン洋室 (定員7名)	19500	18500	17500
	5名1室	6名1室	7名1室
	16500	15500	14500

ご昼食料金表

チェックイン 11:00 ~ チェックアウト 14:30

* いずれの会場でも、お食事は11:30以降でのご用意となります

◆お食事処【夢暦】 ゆめごよみ (要事前予約)

掘りごたつ料亭風のお食事処でいただく
リッチなお会席ランチ



	2~6名様 1卓 入浴付き		
季節のお会席	5500	7000	8500

* 表示料金は 昼食・入浴込、消費税別のお一人様料金です

* ご予約は2名様以上でお申し込みください。

◆ダイニング【康貴】 こうき (不定休)

見晴らしの良いレストランで
気軽にランチタイム

昼食のみ	
板前の出汁巻 【夢美人】巻き	1404
鯛の荒炊き	1728
ヘルシー 欲張りランチ	1944
姫路和牛 すき焼き	2160
姫路和牛 ステーキ120g	3024



全て農家野菜BAR付きです

※農家野菜BARとは地元野菜を使用した
サラダ、お惣菜、スープ、パン、デザートのパイキングです

* 表示料金は 昼食のみ、消費税込のお一人様料金です

* 事前予約優先ですので、予めご予約下さい。

◆10名様以上のご昼食団体プランもございます
お気軽にお問い合わせください

日帰り温泉

営業時間 11:00 ~ 14:30 / 15:00 ~ 21:00

12月の金・土・日・祝は11:00 ~ 14:30のみの営業となります

- * 14:30 ~ 15:00の間は清掃いたします
- * 外出された場合、再入場時改めてお代金を頂戴しております
- * 料金は全て消費税込の料金表示です
- * 年に数回メンテナンス等により休業する場合がございます



一般料金 (フェイスタオル付)		タオル	
大人 中学生以上	1620	フェイスタオル 追加購入	162
小人 3歳以上	810	バスタオル レンタル	216

平日限定 ご近所割引 (フェイスタオル付)		■適用条件■ 姫路・福崎・市川・加西 山崎・たつの・太子 高砂・加古川に在住の方 ※受付時に身分証を ご提示ください
大人 中学生以上	1080	
小人 3歳以上	540	

🚿 大浴場を快適にご利用いただく為に

- * 刺青やタトゥー、タトゥーシールやボディペイント等をされている方のご利用は、ご遠慮いただいております
- * 浴場内(内風呂、露天、サウナ等)や、脱衣場でのビデオカメラ、カメラ、タブレットやスマートフォン等のカメラ機能のご使用はお断りしております
- * この他のお願いとご案内は脱衣場内に掲示しております案内をご覧ください

🌿 泉質 源泉名一夢前川温泉 湧出量-570/min
加水・加温・循環・ろ過 泉温-17.1℃
温泉法第2条に規定するメタケイ酸の項により温泉に該当する

平成30年2月1日改訂

料金表



〒671-2103 兵庫県姫路市夢前町前之庄187

<http://www.yumenoji.com>

☎ 079-336-1000